



VIELSEITIG EINFACH INSPIRIEREND

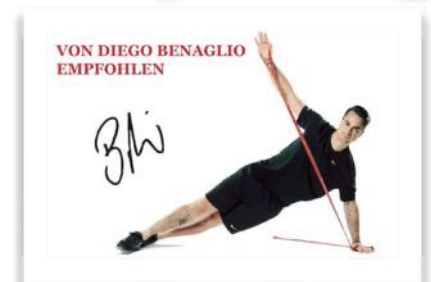
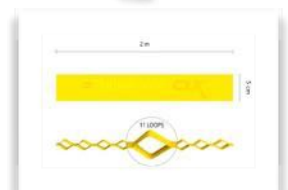
NEW DESIGN OF PERFORMANCE

Für ein einfaches, vielseitiges, progressives Widerstandstraining

Das **Thera-Band CLX Band** ist ein hochwertiges, multifunktionales Trainingsgerät, welches die Funktionen von vier Trainingsgeräten erfüllt: Übungsband, Loop, Tubing mit Handgriffen und Tubing mit Türanker. Damit bietet es Ihnen vielfältige Trainingsmöglichkeiten und unterstützt Sie optimal bei Ihren Fitnessworkouts. Geeignet zur Steigerung der Kraft und Verbesserung der Mobilität und Beweglichkeit werden Sie mit dem Thera-Band CLX Band von einem effektiven Training profitieren.

Mit Schlaufen für einfaches Greifen und Befestigen der Bänder

Ausgestattet mit dem patentierten Easy Grip Loop-System verfügt das innovative Thera-Band CLX Band über insgesamt 11 aneinandergereihte Schlaufen. Diese ermöglichen ein bequemes Greifen, bieten viele Griffpositionen und vereinfachen das Befestigen. Somit gehören aufwändige und zum Teil schmerzhaft Wicklungen oder Knoten des Bandes ab sofort der Vergangenheit an. Das Thera-Band CLX Band ist in sieben verschiedenen Stärken erhältlich, so dass es für jedes Trainingslevel geeignet ist. Das CLX Band ist frei von Latex und damit sehr hautverträglich.



BESCHREIBUNG

Moderates Muskeltraining am gesamten Körper.
Eignet sich für alle Trainingssituationen von Physiotherapie bis Athletiktraining.

VERFÜGBARE WIDERSTANDSSTUFEN

	FARBE	PROZENT DEHNUNG WIDERSTAND IN KG	
		ANSTIEG DES WIDERSTANDES BEI 100% DEHNUNG IM VERGLEICH ZUR VORANGEGANGENEN FARBE	100% DEHNUNG
1	BEIGE	-	11
2	GELB	25%	13
3	ROT	25%	1.7
4	GRÜN	25%	2.1
6	BLAU	25%	2.6
7	SCHWARZ	25%	3.3
8	SILBER	40%	4.6
9	GOLD	40%	6.5

- ✓ Easy grip Loops
- ✓ Kein Knoten notwendig
- ✓ Einfache Handhabung
- ✓ Latexfrei
- ✓ Gratis Übung APP

HOCHWIDERSTANDS BÄNDER „4er SET“

THERABAND

EINFACHES FITNESSTRAINING FÜR EFFEKTIVES MUSKELTRAINING

Hochwiderstandsbänder 4er Set

Dieses Set enthält alle 4 Hochwiderstandsbänder mit progressiven Widerstandsstufen in leicht erkennbaren Farben; hell (orange), mittel (grün), schwer (blau) und extra schwer (lila). Jedes Band ist eine 104 cm lange und 0,4 cm dicke Endlosschleife, komplett mit Anweisungen und einem empfohlenen Trainingsplan.

Der ovale TheraBand-Indikator zeigt das Band in Ruhe an. Wenn der Gurt auf das Doppelte seiner Ruhelänge (100% Dehnung) gedehnt ist, ist der Indikator ein Kreis. Dies hilft, die Technik des Benutzers zu verbessern und der Fortschritt zu verfolgen. Die geschätzten Widerstandswerte basieren auf Zugkräften für das Ausziehen vom Band zwischen 100



Leicht
Orange | 7kg



Mittel
Grün | 11kg



Schwer
Blau | 16kg



Extra schwer
Lila | 23kg

Die Breite der Schlaufen ist unterschiedlich:

- leicht | orange | 7kg (15lbs) | 1,3 cm breit
- mittel | grün | 11kg (25lbs) | 2,3 cm breit
- schwer | blau | 16kg (35lbs) | 3,3 cm breit
- extra schwer | lila | 23kg (50lbs) | 4,5 cm breit

- **Ideal für das Schnellkrafttraining**
- **Trainiert Sprungkraft, Reaktionsvermögen & Explosivkraft**
- **4 unterschiedlichen Stärken**
- **Ideal für unterstützte Klimmzüge, Powerlifting, Pilates gezielte Dehnungen und Ganzkörpertraining.**